

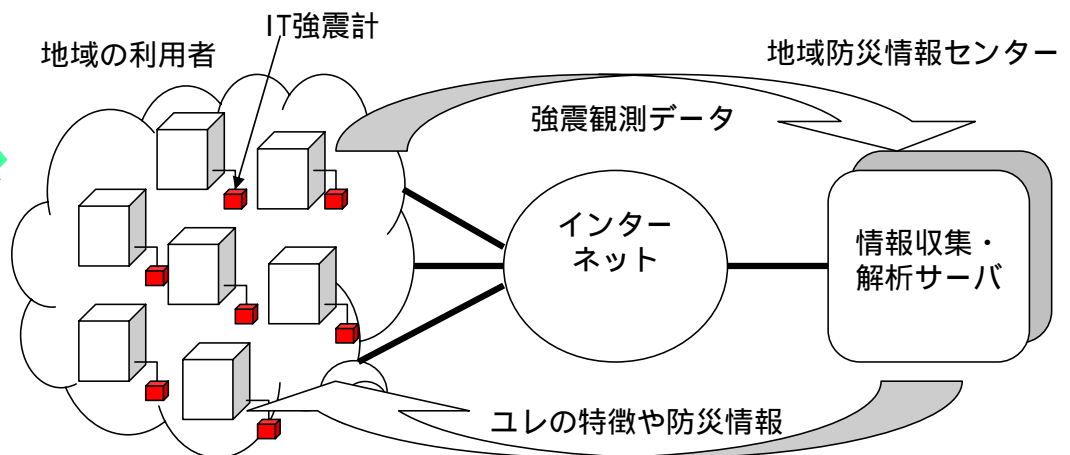
# IT強震計研究会

IT強震計研究会が正式に発足しました！

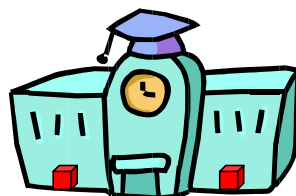
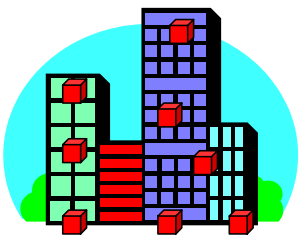
2006.4.27.発起人会にて

## IT強震計の利用イメージ

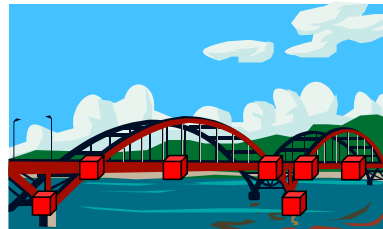
### 一般住宅



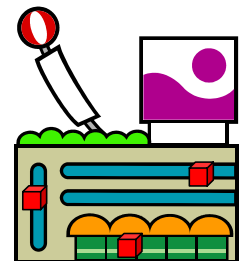
### オフィス



学校・公民館



鉄道・道路



デパート・商店街

IT強震計と草の根型地域防災情報ネットワーク（概念図）

IT強震計は、身近な場所の揺れを利用者自らが計り、その弱点を探り効果的な耐震対策をする為のツールとして考案された近未来の装置です  
IT強震計の利用者は、一般の住民や地域の企業などを想定しています

私達は、IT強震計の仕様の標準化、安価な装置の開発、防災に役立つ応用技術の研究を推進します

お問い合わせは下記まで

<http://www.eic.eri.u-tokyo.ac.jp/ITKyoshin/Kenkyukai/>

現会員数39(個人+法人)

会員募集中

〒113-0032 東京都文京区弥生1-1-1  
東京大学地震研究所 地震予知情報センター内  
IT強震計研究会 事務局  
FAX: 03-3814-5507